

## NOTIZIE GENERALI

**DENOMINAZIONE:** NewTech s.r.l.  
**P.IVA. E C.F.:** 02976920781  
**INDIRIZZO:** C.da Lecco – Via O. Antinori - Rende  
87036 (CS) – Telefono: +39 0984/466930  
**e-mail:** [info@ntcontrolli.com](mailto:info@ntcontrolli.com)

## PROFILO AZIENDALE

**NewTech s.r.l.** è un'azienda di servizi di ingegneria integrata, attiva dal 2009 nel campo della progettazione, della diagnostica e del monitoraggio di opere civili.

L'attività nasce dalla sinergia di un team di Ingegneri certificati CICPND e riconosciuti dal SINCERT che, unitamente all'utilizzo di procedure, metodologie e mezzi all'avanguardia, è in grado di risolvere problematiche inerenti la costruzione e la conservazione di opere strutturali e di offrire competenze specialistiche in diversi ambiti e settori dell'ingegneria civile, garantendo i più elevati standard qualitativi.

## I SERVIZI OFFERTI

L'attività della Società si esplica nella generazione di una serie di attività di servizio e supporto di tipo ingegneristico, da attuare anche per mezzo di specifiche attrezzature di prova, sia sui luoghi dei lavori sia in sede di laboratorio

### CONTROLLO DELL'EFFICIENZA STATICA DI STRUTTURE DELL'INGEGNERIA CIVILE

\*PREDISPOSIZIONE ED ATTUAZIONE DI **PROGETTI DI MONITORAGGIO** CHE PREVEDONO L'IMPIEGO DI DISPOSITIVI ED APPARECCHIATURE ELETTRONICHE E DI TECNOLOGIE INNOVATIVE CON RELATIVA INTERPRETAZIONE DEI DATI RILEVATI



\*CONTROLLO DELL'EVOLUZIONE DEGLI STATI DI DISSESTO DI STRUTTURE IN CEMENTO ARMATO E MURATURA MEDIANTE **MONITORAGGIO DEI QUADRI FESSURATIVI** CON RELATIVA INTERPRETAZIONE DEI DATI RILEVATI



\*VALUTAZIONE DELLO **STATO DI CONSISTENZA** DI EDIFICI PUBBLICI E PRIVATI

\*ESECUZIONE ED INTERPRETAZIONE DEI RISULTATI DERIVANTI DA **PROVE DISTRUTTIVE E NON DISTRUTTIVE** SU MATERIALI E STRUTTURE.



\***CARATTERIZZAZIONE MECCANICA DEI MATERIALI** CON VALUTAZIONE DELLE TENSIONI DI PRIMA FESSURAZIONE E DELLE TENSIONI ULTIME

\*ESECUZIONE DI **PROVE DI CARICO** PER IL COLLAUDO DI STRUTTURE NELL'INGEGNERIA CIVILE ED INTERPRETAZIONE DEI DATI SPERIMENTALI

### CONTROLLI SUL PATRIMONIO ARTISTICO, MONUMENTALE, AMBIENTALE E PAESAGGISTICO

\*ANALISI DEL **DEGRADO DI MALTE, INTONACI E MURATURE**, IDENTIFICAZIONE DEI COSTITUENTI BASE, PROGETTAZIONE DI MATERIALI COMPATIBILI PER GLI INTERVENTI DI RECUPERO E RESTAURO

\*CONTROLLO DEL LIVELLO DI EFFICIENZA DI STRUTTURE PORTANTI IN LEGNO, ACCIAIO E MURATURE

\*CONSULENZE TECNICHE PER GLI **INTERVENTI DI RECUPERO E DI RESTAURO**

### SERVIZI ALLE IMPRESE EDILI

\*ATTIVITÀ DI **CONSULENZA E SUPPORTO** ALLE IMPRESE EDILI IN MERITO ALL'ESECUZIONE ED ALLA CONTABILITÀ DEI LAVORI ED ALLE ATTIVITÀ INERENTI LA SICUREZZA NEI CANTIERI

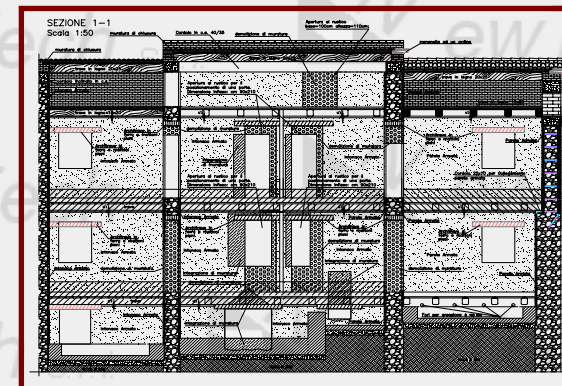
### SERVIZI ALLE PUBBLICHE AMMINISTRAZIONI

\*ATTIVITÀ DI SERVIZIO, CONSULENZA E SUPPORTO ALLE PUBBLICHE AMMINISTRAZIONI AGGIUDICATRICI DI LAVORI PUBBLICI IN MATERIA DI **PROJECT MANAGEMENT**

\*ATTIVITÀ DI SUPPORTO AL **RESPONSABILE DEL PROCEDIMENTO**

### SERVIZI AI PROGETTISTI, AI DIRETTORI DEI LAVORI ED AI TECNICI COORDINATORI DELLA SICUREZZA

\*ATTIVITÀ DI SERVIZIO, CONSULENZA E SUPPORTO AI PROGETTISTI DI AMBITO CIVILE O EDILE, SIA IN MERITO ALLA REDAZIONE DI ELABORATI GRAFICI, DI RILIEVO O DI PROGETTO, DI NATURA ARCHITETTONICA O STRUTTURALE, SIA IN MERITO ALL'IMPOSTAZIONE, ESECUZIONE ED INTERPRETAZIONE DEL CALCOLO STRUTTURALE, ALLA DIREZIONE LAVORI E ALLA CONTABILITÀ



\*ATTIVITÀ DI SERVIZIO, CONSULENZA E SUPPORTO IN TEMA DI COLLAUDO DI LAVORI PUBBLICI E PRIVATI

## ALTRE ATTIVITÀ DI INGEGNERIA CIVILE

\*LAVORI CARTOGRAFICI E TOPOGRAFICI CON RESTITUZIONE GRAFICA DI PERTINENZA

\*PRATICHE URBANISTICHE E CATASTALI CON PRODUZIONE DEI RELATIVI ELABORATI GRAFICI

\*STIME DI IMMOBILI E CONSULENZE IN MATERIA DI ESTIMO

\*PROGETTAZIONE DI INTERNI ED ESTERNI DI CIVILI ABITAZIONI

## RICERCA, SVILUPPO E FORMAZIONE

\*ATTIVITÀ DI INNOVAZIONE TECNOLOGICA NEI TERMINI DI IDENTIFICAZIONE E SVILUPPO DI METODOLOGIE E STRUMENTI PER IL CONTROLLO DI MATERIALI E STRUTTURE SIA IN OPERA SIA IN LABORATORIO

\*DEFINIZIONE DI PROTOCOLLI PROCEDURALI PER LA VERIFICA DEI MATERIALI E DEL COMPORTAMENTO DI STRUTTURE RESISTENTI NEL CORSO DELLA VITA UTILE

\*ATTIVITÀ DI FORMAZIONE INDIRIZZATA AI TECNICI OPERANTI NEL CAMPO DELLA DIAGNOSTICA E DELLE INDAGINI STRUTTURALI ATTUATA ATTRAVERSO:

- ✓ l'organizzazione di corsi e seminari finalizzati alla qualificazione e certificazione di tecnici abilitati al controllo di edifici, ponti, opere infrastrutturali
- ✓ la redazione di materiale di supporto per corsi di formazione, quali opuscoli, dispense, libri, materiale informatico esplicativo, software dedicato

\*ATTIVITÀ DI RICERCA E SVILUPPO SU STRUTTURE E SU MATERIALI, SIA TRADIZIONALI SIA INNOVATIVI, DA CONDURRE ANCHE IN COLLABORAZIONE CON ENTI DI RICERCA, AMMINISTRAZIONI PUBBLICHE, UNIVERSITÀ E DA ATTUARE ATTRAVERSO LA REDAZIONE E PUBBLICAZIONE DI ARTICOLI SU RIVISTE SCIENTIFICHE NAZIONALI ED INTERNAZIONALI O LA PRESENTAZIONE DI LAVORI A CONVEGNI SCIENTIFICI, NAZIONALI ED INTERNAZIONALI

## CERTIFICAZIONI

I soci e i consulenti NewTech s.r.l. sono certificati:



**CICPND**  
CENTRO ITALIANO  
DI CERTIFICAZIONE  
PER LE PROVE NON  
DISTRUTTIVE  
E PER I PROCESSI  
INDUSTRIALI



## ASSOCIAZIONI

La NewTech s.r.l. è associata all'AIPnD



**AIPnD**  
**Associazione Italiana Prove non Distruttive Monitoraggio Diagnostica**  
Italian Society for Non-Destructive Testing Monitoring Diagnostics

## DIVULGAZIONE SCIENTIFICA

Tra i diversi lavori presentati a convegni scientifici, nazionali ed internazionali, si possono citare:

**“Controllo dei livelli di deformazione e sollecitazione nelle fondazioni profonde”.**

*M. Condino, G. Porco, D. Romano, G. Zaccaria*, Conferenza Nazionale sulle Prove non Distruttive Monitoraggio Diagnostica. 13° Congresso Nazionale AIPnD, 15-17 Ottobre 2009- Roma.

**“Structural health monitoring with fibre optic sensors: a studying case.”**

*G. Porco, D. Romano, F. Morrone*. APCNDT 2009- The 13th Asia-Pacific Conference on Destructive Testing, 8-13 Novembre 2009 Yokoama – Japan.

**“Delamination buckling and growth in piastre laminate circolari. Un indagine analitica in forma chiusa.”.**

*F. Morrone, G. Porco*. Conferenza Nazionale sulle Prove non Distruttive Monitoraggio Diagnostica. 13° Congresso Nazionale AIPnD, 15-17 Ottobre 2009- Roma.

## CAPACITÀ TECNICA

La NewTech s.r.l. è in grado di lavorare con:

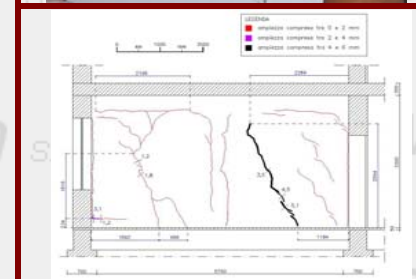
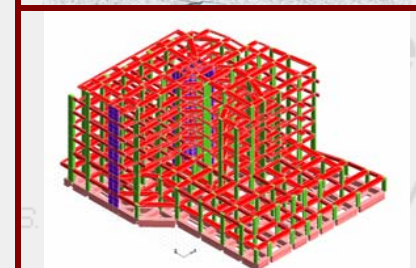
- Software per la modellazione e il calcolo strutturale, programmi per la contabilità, software per la graficizzazione di esecutivi architettonici e strutturali.

Inoltre, tra la strumentazione disponibile, l'azienda opera correntemente con:

- Comparatori centesimali.
- Centraline dotate di scheda GSM con sei canali di lettura per l'acquisizione automatica degli spostamenti in opera, software dedicato.
- Sensori di spostamento, trasduttori lineari e tridimensionali.
- Centralina vibrometrica VM – System a tre canali munite di un geofono con acquisizione in tridimensionale, software dedicato.
- Strumento ad ultrasuoni per il controllo dei calcestruzzi in opera.
- Sclerometri per la verifica dei calcestruzzi in opera.
- Pacometri per l'esecuzione di indagini di indagini magnetometriche.



on Designing, Constructing and Monitoring of Civil Structures



**NewTech s.r.l.**

**Servizi di Ingegneria integrata**

C.da Lecco - Via O. Antinori - RENDE 87036 (CS)

e-mail: [info@ntcontrolli.com](mailto:info@ntcontrolli.com)